

Opdateret lørag den 14/3-26

# Kort distance

Klassisk stil, Enkeltstart

## Mosetertoppen



Danske Mesterskaber Langrend  
Søndag 15/3 2026

# Program 15. marts 2026

**Kortdistance, klassisk stil**

**Små børn op til 12 år - dvs op til D/H 11 - starter kl 16**

**Alle andre starter fra kl 18 – 19.30**

## **Starter:**

Konkurrencen afvikles som enkeltstart med 20 sek interval.

**Præmieuddeling og åbningsceremoni kl 20.30** i salen på 4. sal i Hovedbygningen med receptionen (og butikkerne)

(på nær børn op til 12 år, som får medalje i mål)

**Startnumre** kan hentes i *stævnekontoret på Mosetertoppen bygning A* overfor Hovedbygningen fra kl. 14.30 -17.30

**Startlister** lægges ud online lørdag 14/3 ca. fra kl.21 via dette link: <https://live.eqtiming.com/79856#Contestants>

## Distancer og klasser – kortdistance, klassisk stil

Klasse	Distance	# runder	runde længde
D/H 1 og D/H7	750 m	1 runde	750 m
D/H9	1,5 km	2 runder	750 m
D/H11 og D/H13	2,5 km	1 runde	2,5 km
DH15	5 km	2 runder	2,5 km
D60-80+	5 km	2 runder	2,5 km
H70 - 80+	5 km	2 runder	2,5 km
D17 - 50	6,6 km	2 runder	3,3 km
H17	6,6 km	2 runder	3,3 km
H19 - 65	9,9 km	3 runder	3,3 km
<b>* Rød markerede er DIF DM distancer/klasser</b>			

Se din starttid i startlisten, som udsendes den 14/3 ca kl. 21

Kom til start i god tid. Mindst 5 min før. Du bliver kaldt frem til start af starteren, men du er selv ansvarlig for at starte til tiden.

# Løjper - DM KORT KLASSISK TEKNIK

Sæt dig grundigt ind i hvilken løjpe du skal løbe og om du skal løbe en eller flere runder !

Der vil være skiltning på løjpen som viser vej, men du skal vide hvilken farve du skal følge og hvor mange omgange du skal løbe.

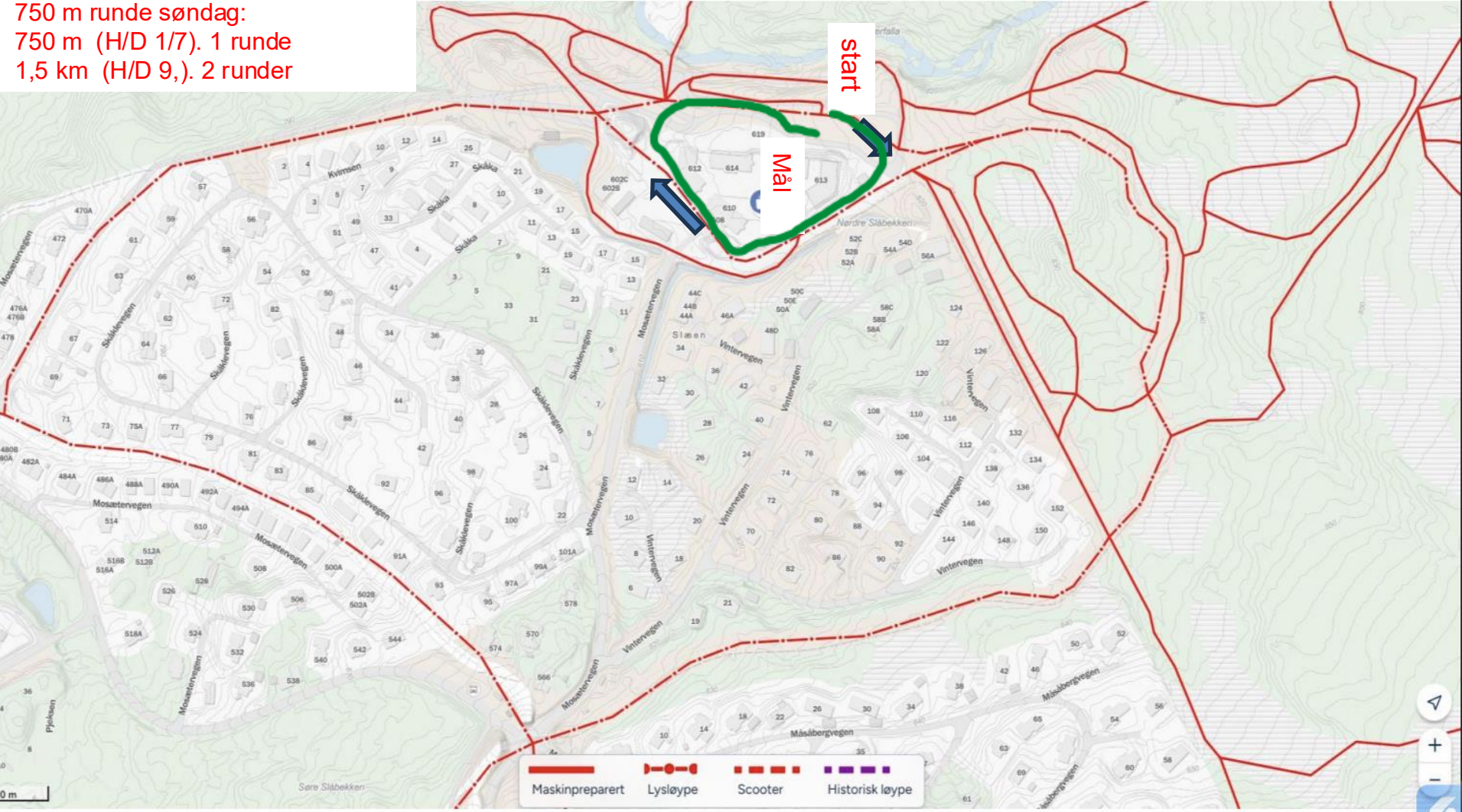
Se løjpekortet på næste slides

D/H1-6 år og D/H7 år og DH 9 år. Kører 750 m runder

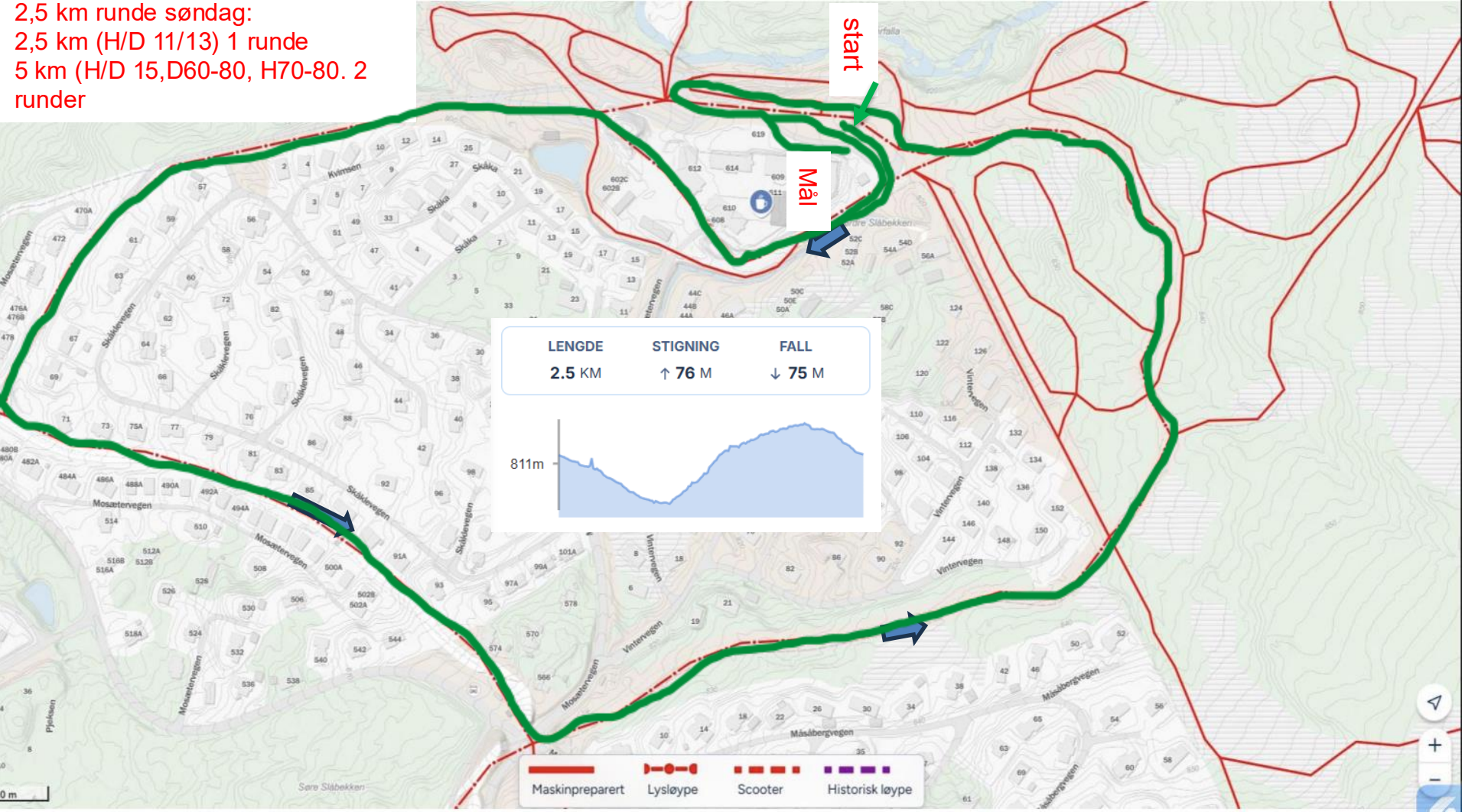
2,5 og 5 km, D/H11-15, D60-80+, H70-80+ følger RØD PIL 2,5 km runde(r)

7 - 10 km, D17-D50+/H17-H65 FØLGER BLÅ PIL/LØJPE - 3,3 km runder

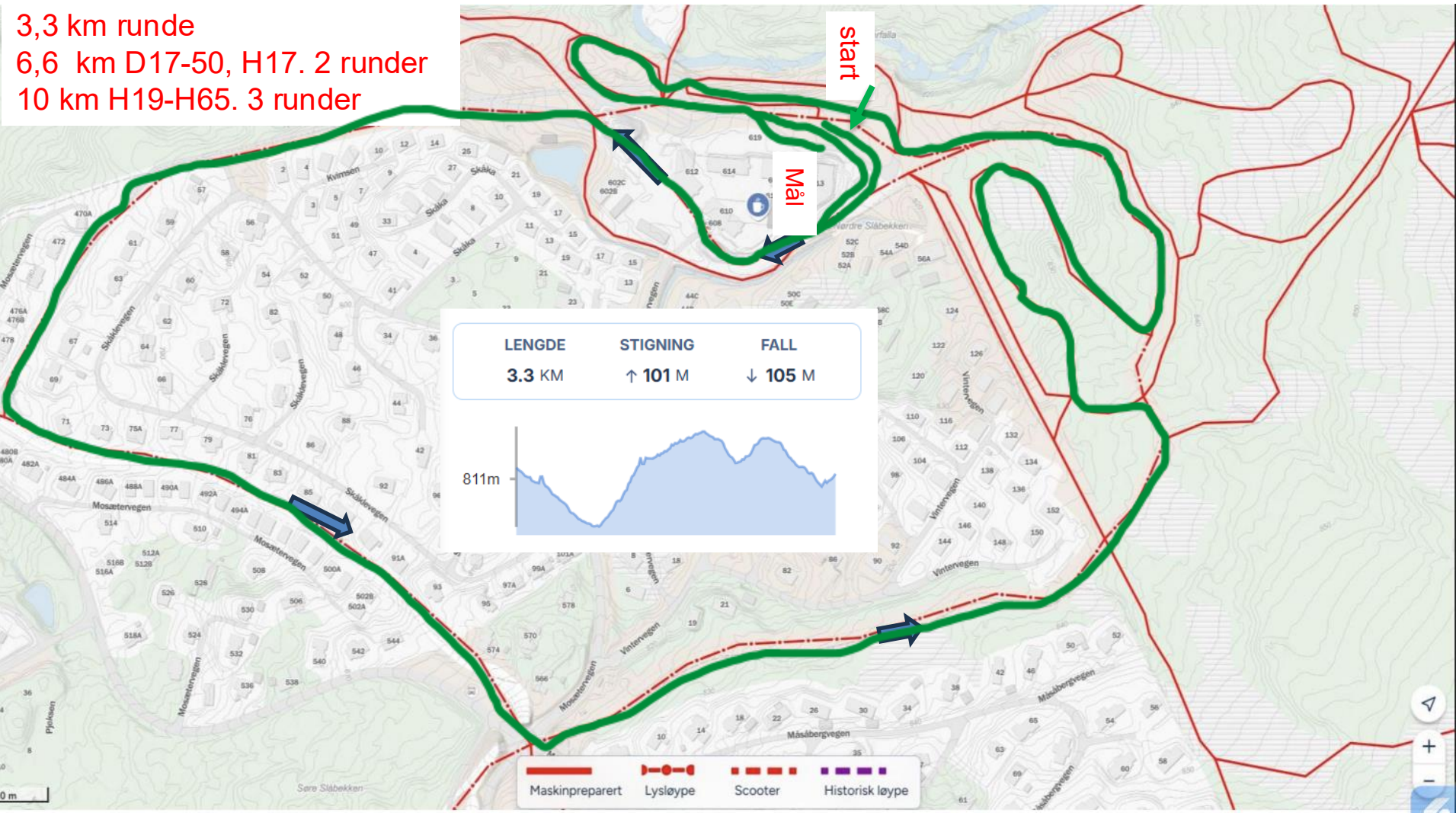
750 m runde søndag:  
750 m (H/D 1/7). 1 runde  
1,5 km (H/D 9,). 2 runder



2,5 km runde søndag:  
2,5 km (H/D 11/13) 1 runde  
5 km (H/D 15,D60-80, H70-80. 2  
runder



3,3 km runde  
6,6 km D17-50, H17. 2 runder  
10 km H19-H65. 3 runder



# Reglement

- Det er individuel start.
- Du er selv ansvarlig for at møde til start til tiden
- Din tid starter ved passering af start og slutter ved passering af mål. HUSK DIN CHIP. Ingen chip – Ingen tid.
- Du skal vige for bagfra kommende hurtigere løber.
- Du må ikke bruge skøjte teknik, kun i sving eller sporskift.

Læs reglementet på hjemmesiden her:

<https://www.dmlangrend.dk/reglement>