

Opdateret Fredag den 4/2, Kl. 17.00

Kort distance

Fri stil, Enkeltstart
EKSJÖ



Danske Mesterskaber Langrend
Lørdag 5/2 2022

Program

05. Februar

Kortdistance, fri stil, enkeltstart

09.00-11.00

Star interval mellem hver løber: 30 sek.

Starter:

Konkurrencen afvikles som enkeltstart i 5 grupper:

09.00-09.30

Grupper starter i rækkefølgen 5,4,3,2

Gruppe 1

10.00

Præmieuddeling, alle klasser (på nær børn, som får medalje i mål)

10.30-11.00

Startnumre kan hentes i tidtagervognen fra kl. 08.00-8.30

Startlister ses fredag den 4/2 fra kl.17.15 via dette link:

https://my.raceresult.com/190826/participants#0_24E414

Café'en ved Skidstugan er åben.

Klasser og Distancer:

Klasse / Køn	Sprint Fristil	Par- stafet	Kort- dist klassisk	Kort- dist Fristil	Klasse / Køn	Sprint Fristil	Par- stafet	Kort- dist. klassisk	Kort- dist Fristil
D1	0,2	2x2x0,2	1,5	1,5	H1	0,2	2x2x0,2	1,5	1,5
D7	0,2	2x2x0,4	1,5	1,5	H7	0,2	2x2x0,4	1,5	1,5
D9	0,2	2x3x0,4	1,5	1,5	H9	0,2	2x3x0,4	1,5	1,5
D11	0,6	2x3x0,4	3	3	H11	0,6	2x3x0,4	3	3
D13	0,6	2x2x0,6	3	3	H13	0,6	2x2x0,6	3	3
D15	0,6	2x3x1,2	3	6	H15	0,6	2x3x1,2	3	6
D17	1,2	2x3x1,2	9	9	H17	1,2	2x5x1,2	15	15
D19	1,2	2x3x1,2	9	9	H19	1,2	2x5x1,2	15	15
D21 DM	1,2	2x3x1,2	9	9	H21 DM	1,2	2x5x1,2	15	15
D40	1,2	2x3x1,2	9	9	H40	1,2	2x5x1,2	15	15
D50	1,2	2x3x1,2	9	9	H50	1,2	2x5x1,2	15	15
D60	1,2	2x3x1,2	9	9	H60	1,2	2x3x1,2	15	15
D65	1,2	2x3x1,2	9	9	H65	1,2	2x3x1,2	15	15
D70	1,2	2x3x1,2	3	6	H70	1,2	2x3x1,2	9	9
D75	1,2	2x3x1,2	3	6	H75	1,2	2x3x1,2	9	9
D80+	0,6	2x3x0,6	3	6	H80+	1,2	2x3x0,6	9	9

Klasser og Distancer:

Klasse	Runder	Distance	StartGruppe
D/H1	1	0,7	1
D/H7	1	1,5	1
D/H9	1	1,5	1
D/H11-D/H13 + D70-D80+	1	3 km	2
H/D15	2	6 km	3
D17-65 + H70-H80+	3	9 km	4
H17-65	5	15 km	5

Kort distance BØRN

Klassisk teknik, Fællesstart

(D/H1, D/H7, D/H9,)

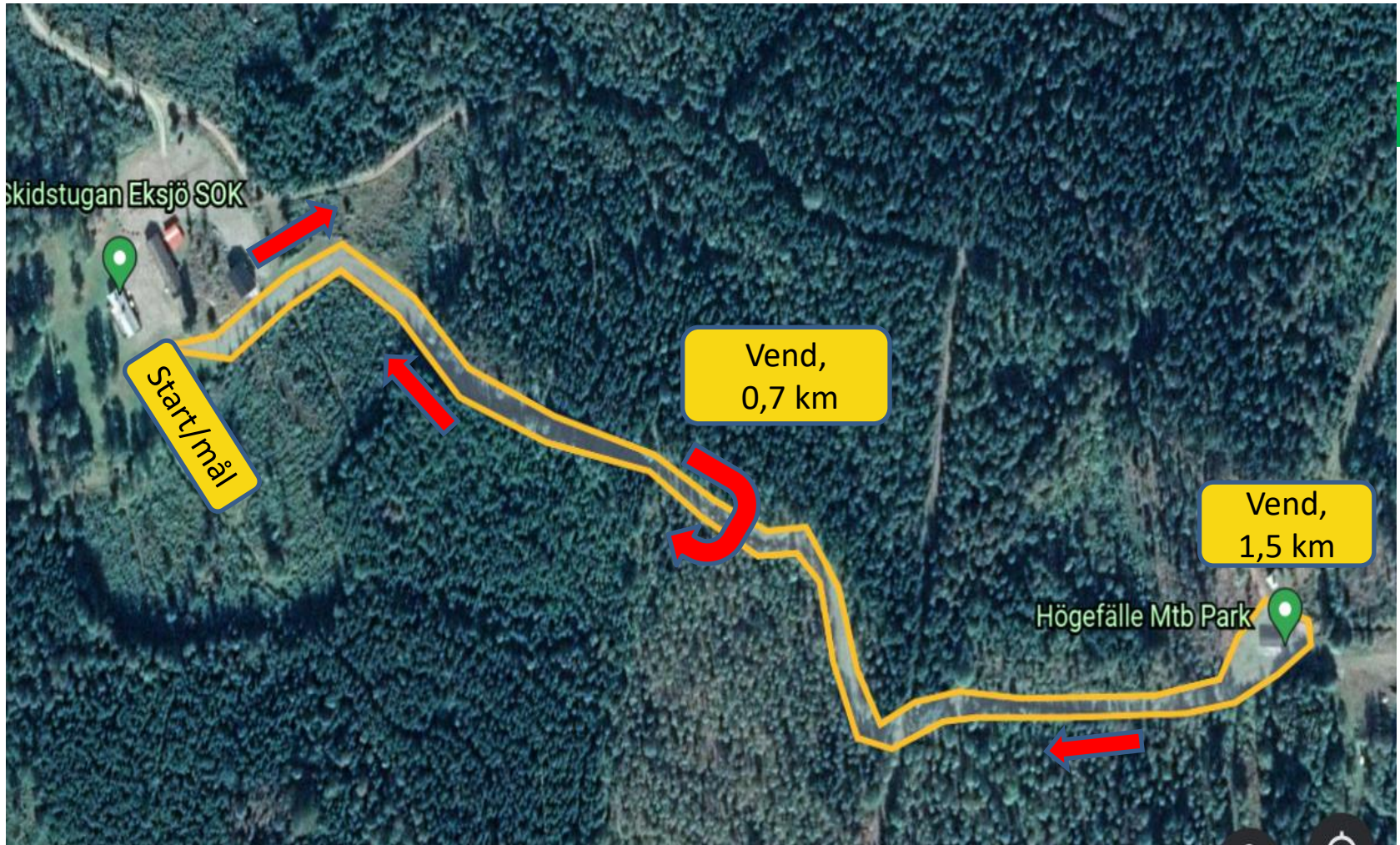
Startgruppe 1

Start kl. 10:00



Børne løjpe 0,7 og 1,5 km

D/H1 0-6år løber med uret rundt 1 runde 0,7 km
D/H 7-9 år. Løbes med uret rundt. 1 Runde 1,5 km



Kort distance, Ungdom, Voksne

Klassisk teknik, Fællesstart

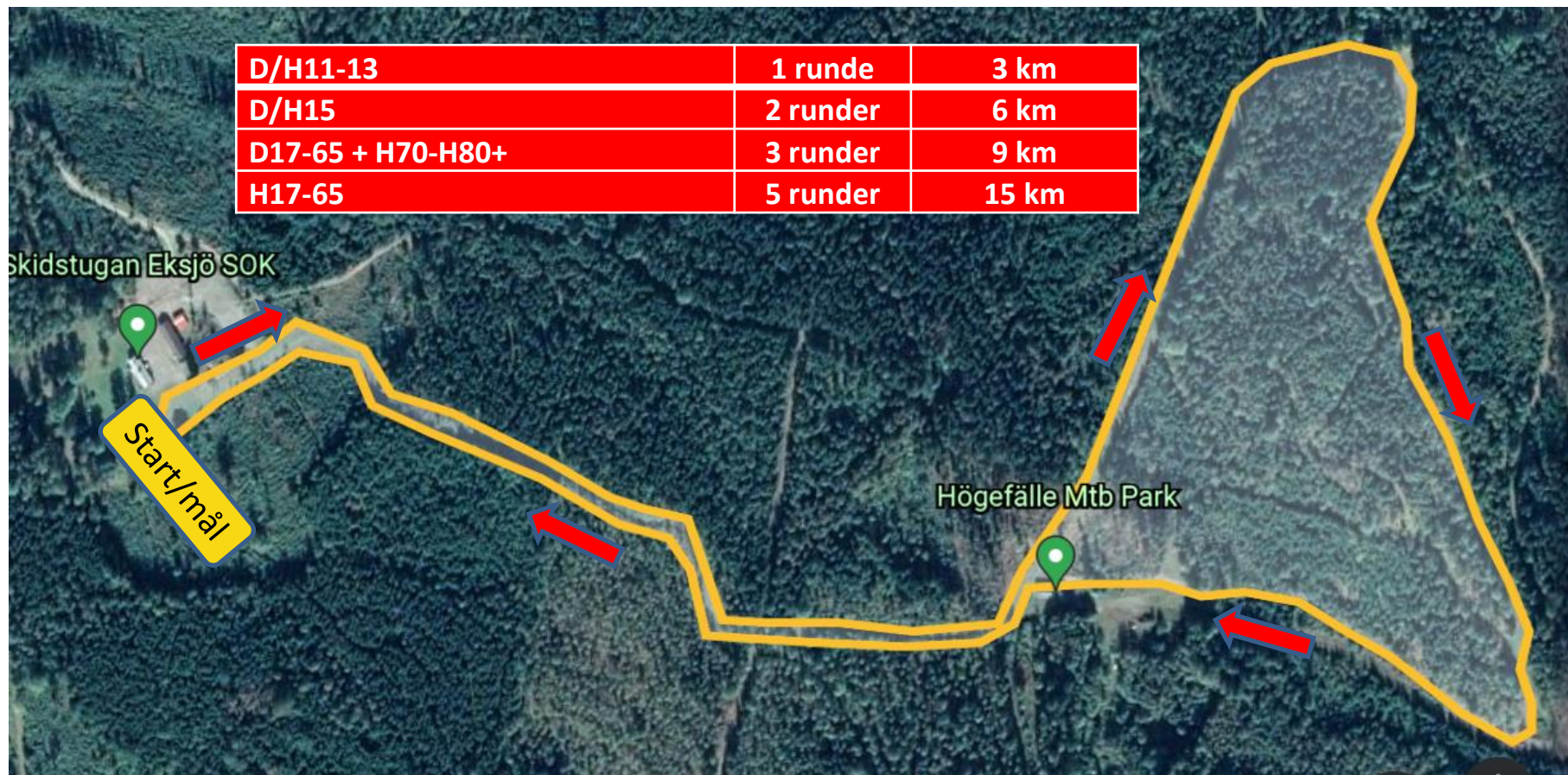
(D/H11-, D/H80+)

Startgruppe 2-5

Start kl. 0900-0930

D/H11-13	1 runde	3 km
D/H15	2 runder	6 km
D17-65 + H70-H80+	3 runder	9 km
H17-65	5 runder	15 km

D/H11-D/H80+: 3 km løjpe



Løjpen har et spor i venstre side hele vejen rundt.

Første Start kl. 0900

- 36 Voksne
- 19 Ungdom
- 5 Børn

Pas på modløbsstykket. Løbere på vej opad har forkørselsret til at skøjte.