

# Danske Mesterskaber Langrend 2022

Knock-out sprint,  
Fri stil  
Onsdag 2/2 2022

**DM LANGREND**

# 898

**DANMARKS  
SKIFORBUND**

**#dmlangrend**

KVITAVATN  
FJELLSTØGE

THOLAX

NORDICSPORT  
BY SKATEPØD

Cornwell  
SPORT

fritiv.dk

TRIMTEX

LED LENSER®

LOBEREN  
- All i udstyr til løb  
www.loberen.dk

# PROGRAM ONSDAG 2/2-2022

Dato	Aktivitet	Tidspunkt
02. februar	Skiskydningsintroduktion	13.00-16.00
	Sprint børn 0-9 år	16.45-16.50
	Knock-out sprint, fri-stil prolog Ungdom/Voksne (11-80 år)	17.00-17.25
	Semifinaler (11-80 år)	17.40-18.20
	Finaler (11-80 år)	18.30-19.05
	Officiel åbning af DM Langrend og Skiskydning,	19.15-19.30
	Præmieuddeling Sprint	19.30-20.00

Startnumre kan hentes fra kl 15 – 16.30 i Nässjö SKs klubhus på stadion  
Startlister offentliggøres kl. 22.00 den 1. februar 2022

**Hold sammensætning til parstafet skal indleveres  
senest kl. 2100 onsdag d. 2. februar.  
til [ulrichghisler@mail.dk](mailto:ulrichghisler@mail.dk)**

# KNOCK OUT SPRINT, Klasser og distancer



Klasse / Køn	Sprint Fristil	Par- stafet	Kort- dist klassisk	Kort- dist Fristil	Klasse / Køn	Sprint Fristil	Par- stafet	Kort- dist. klassisk	Kort- dist Fristil
D1	0,2	2x2x0,2	1,5	1,5	H1	0,2	2x2x0,2	1,5	1,5
D7	0,2	2x2x0,4	1,5	1,5	H7	0,2	2x2x0,4	1,5	1,5
D9	0,2	2x3x0,4	1,5	1,5	H9	0,2	2x3x0,4	1,5	1,5
D11	0,6	2x3x0,4	3,5	3,5	H11	0,6	2x3x0,4	3,5	3,5
D13	0,6	2x2x0,6	3,5	3,5	H13	0,6	2x2x0,6	3,5	3,5
D15	0,6	2x3x1,2	3,5	7	H15	0,6	2x3x1,2	3,5	7
D17	1,2	2x3x1,2	7	10,5	H17	1,2	2x5x1,2	10,5	14
D19	1,2	2x3x1,2	7	10,5	H19	1,2	2x5x1,2	10,5	14
<b>D21 DM</b>	<b>1,2</b>	<b>2x3x1,2</b>	<b>7</b>	<b>10,5</b>	<b>H21 DM</b>	<b>1,2</b>	<b>2x5x1,2</b>	<b>10,5</b>	<b>14</b>
D40	1,2	2x3x1,2	7	10,5	H40	1,2	2x5x1,2	10,5	14
D50	1,2	2x3x1,2	7	10,5	H50	1,2	2x5x1,2	10,5	14
D60	1,2	2x3x1,2	7	10,5	H60	1,2	2x3x1,2	10,5	14
D65	1,2	2x3x1,2	7	10,5	H65	1,2	2x3x1,2	10,5	14
D70	1,2	2x3x1,2	3,5	7	H70	1,2	2x3x1,2	7	10,5
D75	1,2	2x3x1,2	3,5	7	H75	1,2	2x3x1,2	7	10,5
D80+	0,6	2x3x0,6	3,5	7	H80+	0,6	2x3x0,6	7	10,5



# Knock-out sprint for D/H 11 og øpøfter

Alle løber tre løb: prolog, semifinaler og finaler.

Prolog, semi og finaler :

600 m for 11, 13 og 80+ år.

1100 m for 15-75 år.

Deltagerfeltet opdeles i 3 grupper, som afvikler hver sin sprint-konkurrence:

1. FM (H/D 11-13, H80)
2. Dame DM/FM (D15-D70)
3. Herrer DM/FM (H15-H75)

# Starter

- Hver deltager skal have gennemført prologen for at kunne deltage i semifinalen.
- Hver deltager skal have gennemført semifinalen for at kunne deltage i finale.
- Prologen afvikles med individuelle starter, mens semifinaler og finaler afvikles med fællesstarter.
- Deltagere uden for konkurrence kan ikke kvalificere sig til A-finalen

# Sprint Prolog, D11/H11 og opefter

**600 m D/H11, D/H13, D/H80**

**1100 m D/H15-D/H75**

(15 sekunders start interval – VÆR KLAR!!)

D/H11 – D/H13

+ H80 (Ca. 10 løbere) Startgruppe 1 start 17:00

D15 - D75 (Ca. 13 løbere) Startgruppe 3 start 17:10

H15 – H75 (Ca. 26 løbere) Startgruppe 2 start 17:20

# Semifinaler

- |                                   |   |
|-----------------------------------|---|
| 17:40 Semifinale 1 H/D 11-13 (5)  | - (4 videre A-Finale, øvrige i B-Finale)                  |
| 17:45 Semifinale 2 H/D 11-13 (5)  | - (4 videre A-Finale, øvrige i B-Finale)                  |
| 17.50: Semifinale 3 D15-70 (7)    | - (2 videre A-Finale, 2 B-Finale)                         |
| 17.55: Semifinale 4 D15-70 (6)    | - (2 videre A-Finale, 2 B-Finale)                         |
| 18.00: Semifinale 5 H15-75 (7)    | - (2 videre A-Finale, 2 B-Finale, 2 C-finale, 2 D-finale) |
| 18.05: Semifinale 6 H15-75 (6)    | - (2 videre A-Finale, 2 B-Finale, 2 C-finale, 2 D-finale) |
| 18.10: Semifinale 7 H15 – H75 (7) | - (2 videre A-Finale, 2 B-Finale, 2 C-finale 2 D-finale)  |
| 18.15: Semifinale 8 H15 – H75 (6) | - (2 videre A-Finale, 2 B-Finale, 2 C-finale 2 D-finale)  |

Hvis der ikke flere en 27 deltagere køres ikke D finale, men 3 fra hver semifinaler gå videre i C finale.

# Finaler

<b>Tid</b>	<b>Finale</b>	<b>Nr</b>	<b>Klasse</b>
18.30:	B Finale	1	D/H 11-13
18.35:	A Finale	2	D/H 11-13
18.40:	B Finale	3	D15 - D75
18.45:	A Finale	4	D15 - D75
18.50:	D Finale	5	H15 – H75
18:55:	C Finale	6	H15 – H75
19.00:	B Finale	7	H15 – H75
19.05:	A Finale	8	H15 – H75



# Sprintschema prolog til semi- og finaler D/H 11-13, H80 (Startgruppe 1 )

Prolog-tider 

## Sprintschema op til 12 tilmeldte

Semifinaler	
Kl.	17.40
Heat 1	
Prolog/start*	resultat
	1 A-finale
	4 A-finale
	5 A-finale
	8 B-finale
	9 B-finale
	12 B-finale

Kl.	17.45
Heat 2	
Prolog/start*	resultat
	2 A-finale
	3 A-finale
	6 A-finale
	7 B-finale
	10 B-finale
	11 B-finale

\*Placering i prolog og  
startrækkefølge

Finaler	
Kl.	18.30
Heat 3	B-Finale
start**	Resultat
H1 5	nr.7
H2 5	nr.8
H1 6	nr.9
H2 6	nr.10
H1 7	nr.11
H2 7	nr.12

Kl.	18.35
Heat 3	A-Finale
start**	Resultat
H1 1	nr. 1
H2 1	nr. 2
H1 2	nr. 3
H2 2	nr. 4
H1 3	nr. 5
H2 3	nr. 6

\*\* :valg af startspor

# Sprintschema prolog til semi- og finaler D15-D75, (Startgruppe 2)

Prolog-tider 

## Sprintschema op til 16 tilmeldte

Semifinaler	
Kl.	17.50
Heat 1	
Prolog/start*	resultat
1	A-finale
4	A-finale
5	A-finale
8	A-finale
9	B-finale
12	B-finale
13	B-finale
16	B-finale
Kl.	17.55
Heat 2	
Prolog/start*	resultat
2	A-finale
3	A-finale
6	A-finale
7	A-finale
10	B-finale
11	B-finale
14	B-finale
15	B-finale

\*Placering i prolog og  
startrækkefølge

Finaler	
Kl.	18.40
Heat 3	B-Finale
start**	Resultat placering
H1 5	9
H2 5	10
H1 6	11
H2 6	12
H1 7	13
H2 7	14
H1 8	15
H2 8	16
Kl.	18.45
Heat 4	A-Finale
start**	Resultat placering
H1 1	1
H2 1	2
H1 2	3
H2 2	4
H1 3	5
H2 3	6
H1 4	7
H2 4	8

\*\* :valg af startspor

# Sprintschema prolog til semi- og finaler H15-H75, (Startgruppe 3)

Prolog-tider 

Semifinaler	Kl.
Heat 1	18.00
Prolog/start*	resultat
1	A-finale
8	A-finale
9	B-finale
16	B-finale
17	C-finale
23	C-finale
24	D-finale
32	D-finale

Kl. 18.05

Heat 2	
Prolog/start*	resultat
2	A-finale
7	A-finale
10	B-finale
15	B-finale
18	C-finale
23	C-finale
26	D-finale
31	D-finale

Kl. 18.10

Heat 3	
Prolog/start*	resultat
3	A-finale
6	A-finale
11	B-finale
14	B-finale
19	C-finale
22	C-finale
27	D-finale
30	D-finale

Kl. 18.15

Heat 4	
Prolog/start*	resultat
4	A-finale
5	A-finale
12	B-finale
13	B-finale
20	C-finale
21	C-finale
28	D-finale
29	D-finale

Finaler	Kl.18.50
Heat 5	B-Finale
start**	Resultat placering
H1 7	25
H2 7	26
H3 7	27
H4 7	28
H1 8	29
H2 8	30
H3 8	31
H4 8	32

Kl. 18.55

Heat 6	A-Finale
start**	Resultat placering
H1 5	17
H2 5	18
H3 5	19
H4 5	20
H1 6	21
H2 6	22
H3 6	23
H4 6	24

Kl. 19.00

Heat 7	B-Finale
start**	Resultat placering
H1 3	9
H2 3	10
H3 3	11
H4 3	12
H1 4	13
H2 4	14
H3 4	15
H4 4	16

Kl. 19.05

Heat 8	A-Finale
start**	Resultat placering
H1 1	1
H2 1	2
H3 1	3
H4 1	4
H1 2	5
H2 2	6
H3 2	7
H4 2	8

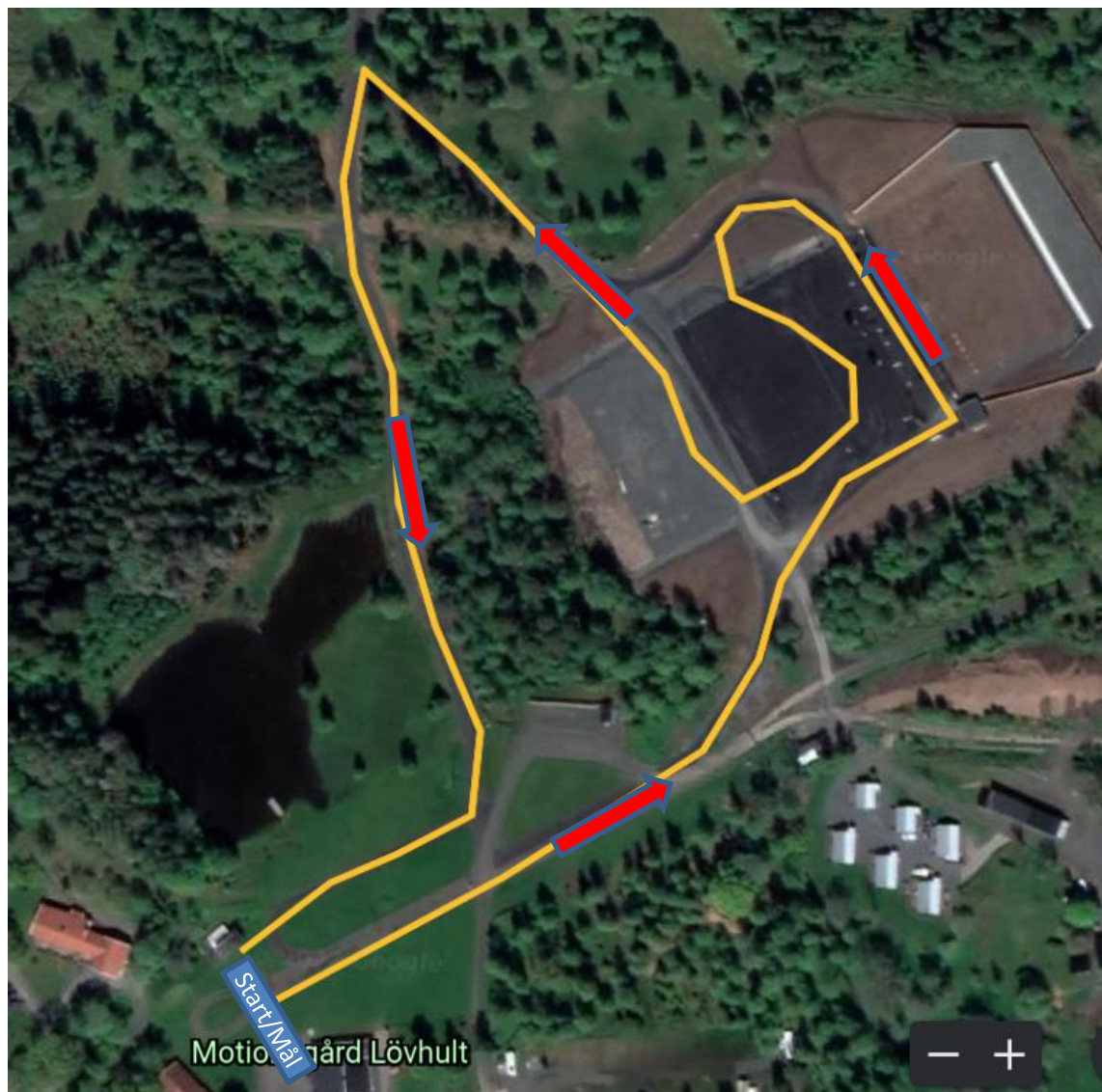
# Resultater

DM: er resultatet efter placering i A-finale, og efterfølgende pladser bestemmes efter placering i B-finaler osv. Det er altid placeringerne i finalerne, der bestemmer det endelige resultat og ikke de konkrete finaletider.

FM: Dansk skiforbunds mesterskab i de enkelte aldersklasser fordeles efter placering i A-finale, og efterfølgende pladser bestemmes efter placering i B-finaler osv. Hvis eksempelvis kun én i en klasse har kvalificeret sig til og gennemført A-finalen, er denne vinder.

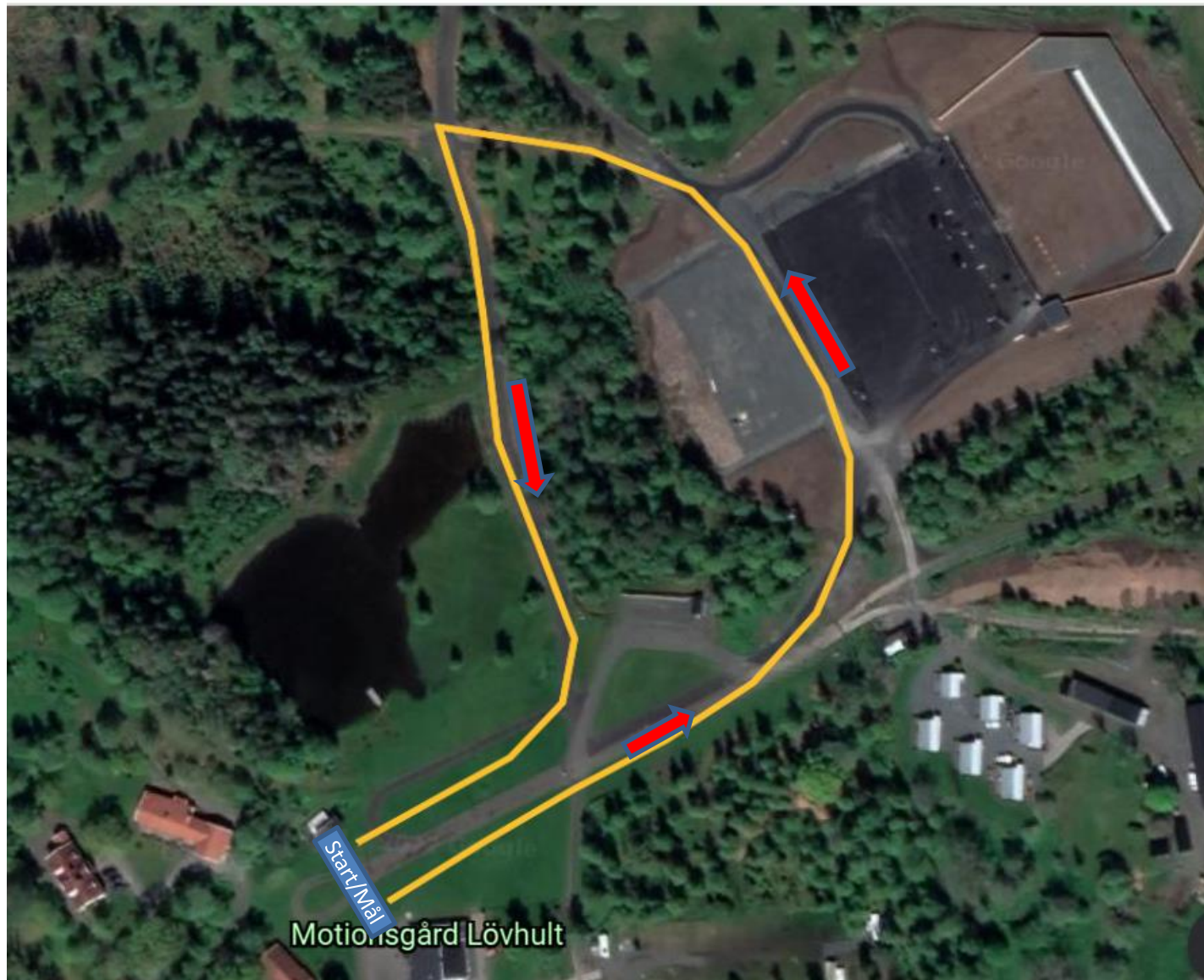
# D/H15- D/H75 1,1 km prolog, semifinaler og finaleheats)

1100 m



# Ungdom D11-13/H11-13, sprint

600 m



# Sprint for børn op til D09/H09

## 200 m sprint - fri teknik

(Kun én sprint. Ingen prolog/semifinale/finale som hos voksne)

D1, D7, D9, (samlet start, evt. pr. klasse) ca. 16.45

H1, H7, H9, (samlet start, evt. pr. klasse) ca. 16.45

# Børn op til D09/H09, sprint

200 m

